

速報!!

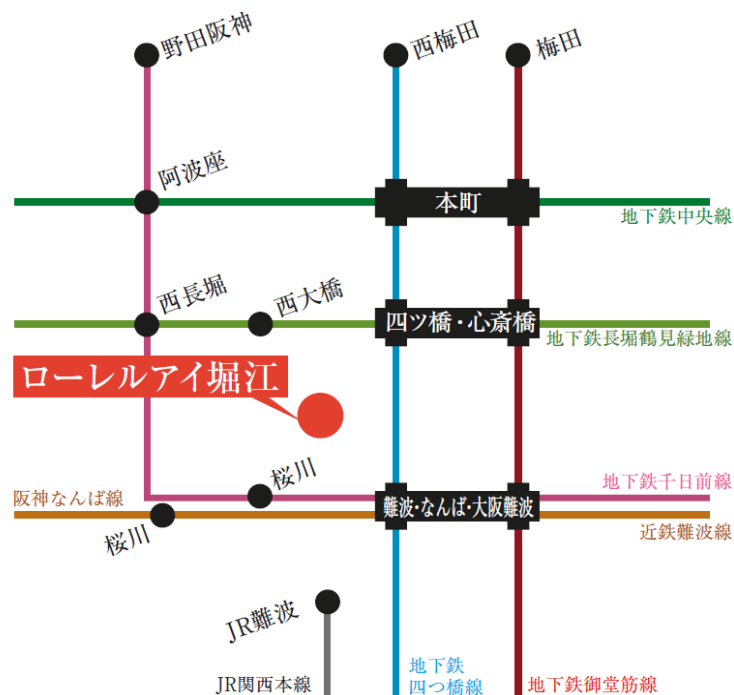
ローレルアイ堀江

入居者募集!!

株式会社 夢創住宅

Tel 06-4803-7707

ACCESS



地下鉄四つ橋線
「なんば」駅徒歩 **6** 分

地下鉄四つ橋線
「四ツ橋」駅徒歩 **7** 分

地下鉄長堀鶴見緑地線
「西大橋」駅徒歩 **7** 分

Smart Access

2線3駅が利用でき、難波・心齋橋も徒歩圏内。
都心のアクティブライフが思いのまま。

地下鉄四つ橋線と地下鉄長堀鶴見緑地線の両方を利用できる便利な立地。通勤が快適なほか、都心の各方面へのアクセスもスムーズ。大阪の中核商業ゾーンである難波心齋橋エリアも徒歩で気軽に出かけられます。



大丸 心齋橋店



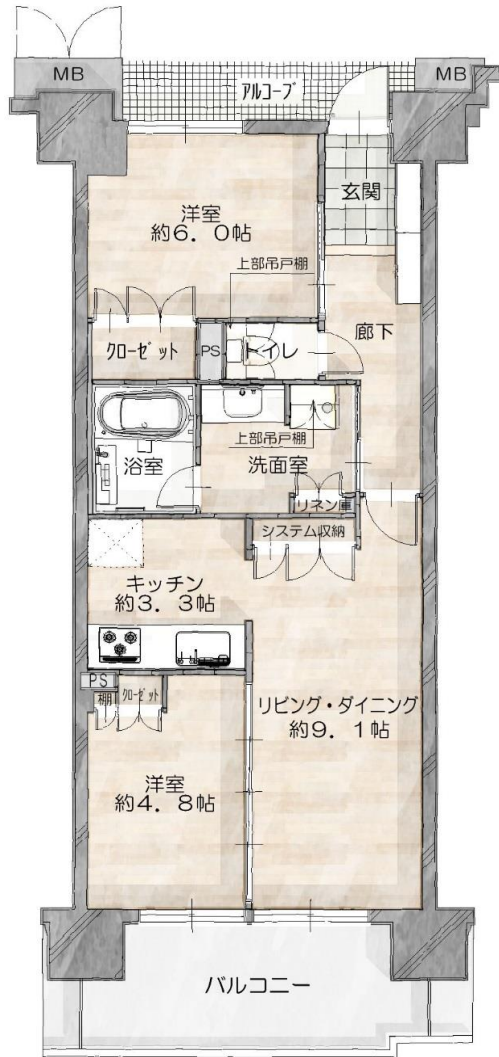
心齋橋界限

Life Facilities

生活施設が多彩で暮らしやすく、緑豊かな公園や河畔の遊歩道も身近に。

現地付近には、ショッピング施設から金融機関、公共施設医療機関、そして教育施設まで生活施設が充実。緑豊かな公園も近場に点在しているほか、道頓堀兩岸の遊歩道「とんぼりリバーウォーク」も近くに位置しています。

Floor Plan



TOYO KITCHEN STYLE KITCHEN キッチン

シンプルで優美なデザインを誇り、本格的なプロ仕様と評されるトーヨーキッチン「BAY」を全邸に標準装備。クッキングへの意欲を湧き立たせてくれるシステムキッチンです。



オープンキッチン

オープンキッチンでは奥行き1050mmのワークトップを採用。作業スペースが広がり、作業効率を高めます。
(プランによりオープンキッチンタイプか独立キッチンタイプが決まっております。)



独立キッチン

独立キッチンでは奥行き750mmのワークトップを採用。好きな位置で扉を固定できる吊戸棚「ウイングチップ」を採用。
(プランによりオープンキッチンタイプか独立キッチンタイプが決まっております。)



ガラストップコンロ (750mm)

お手入れしやすいガラストップ。水なし両面焼グリルなど便利な機能を搭載。
(IHクッキングヒーター (600mm) も無償でセレクトいただけます。)



整流板付レンジフード

煙・におい・湿気の排出効果が高いうえ、スタイリッシュで汚れにくい整流板付きレンジフードを採用。
(キッチンタイプにより形状が異なります。掲載写真はオープンキッチンタイプ)

都心ライフを豊かにする先進の設備

床暖房「ヌック」、ガラストップコンロ、食器洗い乾燥機、ビルトイン浄水器
ハンドシャワー水栓、スプラッシュ&マイクロミストサウナ、エコジョーズなど

共用部から住空間まで施した、弛まぬ防犯体制

パッシブキー、近鉄セフティ24-S、4段階セキュリティー 採用
カラーモニター付セキュリティーインターホン、留守番タイマー機能付スイッチなど

防犯センサー

警戒中にセンサーが感知すると警報音を鳴らし監視センターに自動通報され、状況に応じて警備員が急行するほか関係各署へ出動要請します。

火災・ガス漏れ

住戸内で火災・ガス漏れが発生すると感知器が作動し、当該住戸に警報音を発報。同時に、監視センターに自動通報。発報住戸に電話確認し、警備員が出動します。

非常呼出

住戸内で異常事態が発生した時はセキュリティンターホンの非常ボタンを押せば、監視センターへ自動通報。確認後に警備員が出動します。



物件概要

名称	ローレルアイ堀江
管理費	12,000円／月
所在地	大阪市西区南堀江1丁目19-12
交通	地下鉄四ツ橋線「なんば」駅 徒歩6分 地下鉄四ツ橋線「四ツ橋」駅 徒歩7分 地下鉄長堀鶴見緑地線「西大橋」駅 徒歩7分
専有面積	57.50㎡
完成時期	2012年2月
構造	RC造 地上14階建 13階部分



ローレルアイ堀江

《会社情報》

名称	株式会社夢創住宅
設立	平成19年4月
所在地	〒550-0002 大阪市西区江戸堀2丁目1番1号 江戸堀センタービル13階
免許・登録	宅地建物取引業免許 大阪府知事(2)第53187号 二級建築士事務所登録 大阪府知事登録(い)第8823号
加盟団体	社団法人全国宅地建物取引業協会 公益社団法人全国宅地建物取引業保証協会 住宅保証機構株式会社 一般社団法人地盤安心住宅整備支援機構

