



池田栄本町アーバンライフ

販売開始!!

株式会社 夢創住宅

Tel 06-4803-7707

ACCESS



◆ダイエー池田駅前店



◆池田小学校



◆池田中学校



◆さくら幼稚園



◆回生病院



大阪都心までのアクセス楽々、駅近で便利な環境と
緑豊かな自然に囲まれた生活の両方を享受できる立地です。

・「池田駅」徒歩4分 駅近マンションです♪

阪急宝塚線「池田駅」まですぐそこ！

大阪梅田まで急行で19分！通勤通学に便利です♪

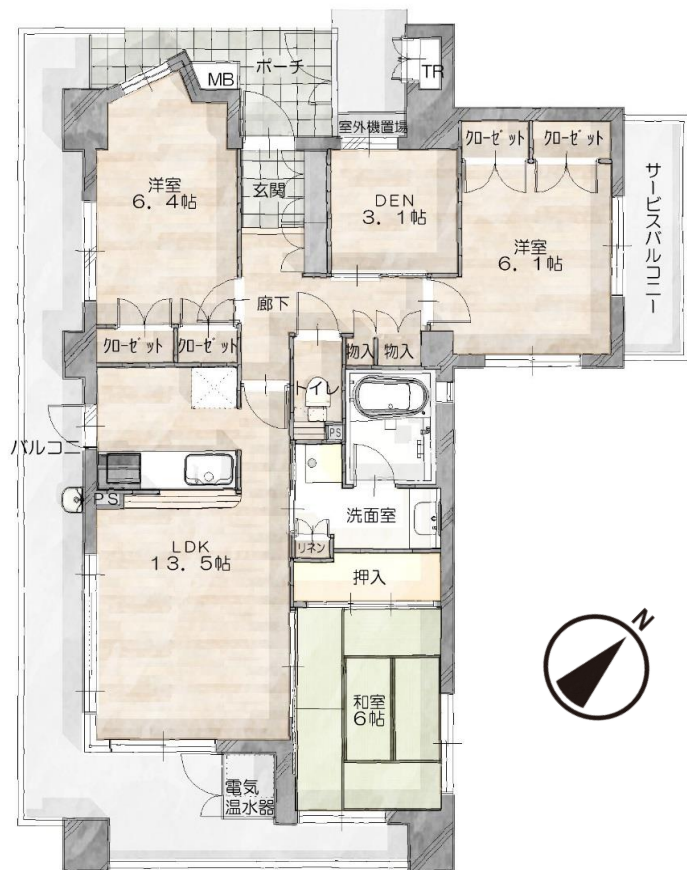
・生活に便利な環境が整ってます！

駅近なので、駅前には銀行やスーパーなど、暮らしを支える
様々な生活施設が揃っており生活環境良好です。
総合病院の池田回生病院も徒歩7分と近くにあり安心です。

・近くに緑あふれる公園も沢山あります。

10分少し足を延ばせば緑豊かな五月山があり、「五月山公園」
「五月山体育館」「五月山児童文化センター」「五月山緑地都市
緑化植物園」「五月山動物園」等が揃ってます。「茶臼山公園」や
「池田城跡公園」も近くにあります。

Floor Plan



◇角部屋 3面バルコニー！解放感抜群です！

◇独立ポーチあり、バルコニーは28.8㎡も！

◇オール電化マンション！

◇ペット飼育可(規約あり)！



物件概要

名称	池田栄本町アーバンライフ		
価格	3,880万円		
管理費	11,080円／月	修繕積立金	13,950円／月
所在地	大阪府池田市栄本町3-8-406号室		
交通	阪急宝塚線「池田」駅 徒歩4分		
専有面積	82.04㎡		
完成時期	平成15年11月		
構造	SRC造 地上15階建 4階部分		
取引様態	売主		



《会社情報》

名称	株式会社夢創住宅
設立	平成19年4月
所在地	〒550-0002 大阪市西区江戸堀2丁目1番1号 江戸堀センタービル13階
免許・登録	宅地建物取引業免許 大阪府知事(3)第53187号 二級建築士事務所登録 大阪府知事登録(ろ)第8823号
加盟団体	社団法人全国宅地建物取引業協会 公益社団法人全国宅地建物取引業保証協会 住宅保証機構株式会社 一般社団法人地盤安心住宅整備支援機構

