



甲子園パークホームズ
けやきみち

株式会社 夢創住宅

Tel 06-4803-7707

ACCESS



◆春風小学校



◆上甲子園中学校



◆つぼみ幼稚園



◆イカリスーパーマーケット



◆corowa甲子園店

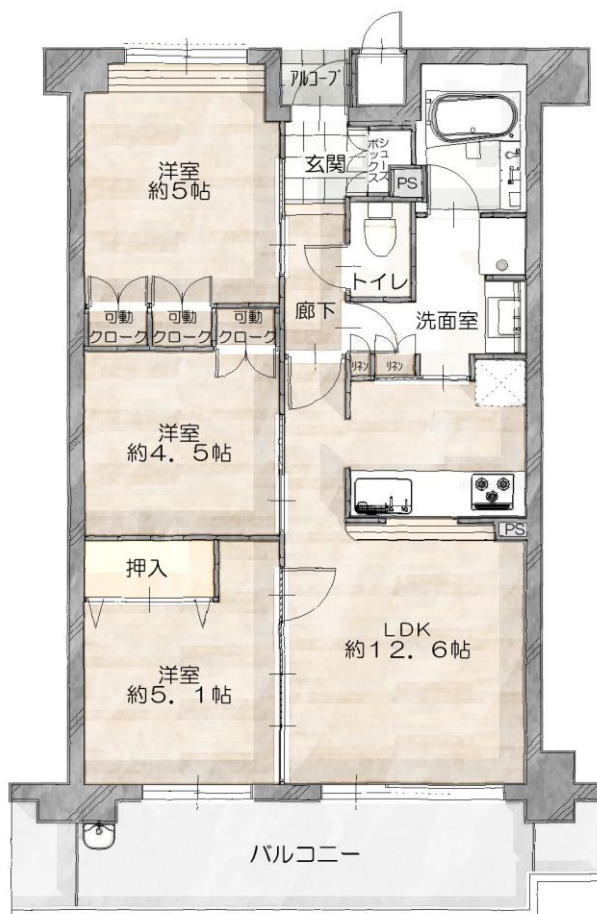
**阪神甲子園北側、大阪や神戸へ都心までのアクセス楽々！
駅前の便利な環境を享受できる物件です、**

・「甲子園」駅徒歩8分♪駅から梅田16分・神戸三宮19分です♪
梅田も神戸もドアtoドアで30分以内!!(乗換え待ち時間含まず)
大阪キタにも神戸にも楽々アクセス、通勤通学に便利です♪

・生活に便利な環境が整ってます！
徒歩8分の「甲子園」駅前には銀行やスーパーなど、暮らしを支える
様々な商業施設が揃っており生活環境良好です。
ショッピングモールの「ららぽーと甲子園」も自転車ならすぐそこです♪

・車でのアクセスも大変便利です
現地からすぐに西宮インターがあり、名神高速道路に連結しています。
お車でどこにいくにも便利です

Floor Plan



◇南向きバルコニー 建物南側は川で遮蔽物なし
通風・採光良好です♪

◇ペット飼育可(規約あり)！

◇充実の収納率！床暖房、浴室乾燥機も完備

◇宅配BOX、オートロック・モニター付インターホン設置



物件概要

名称 甲子園パーク・ホームズけやきみち
価格 3,380万円
管理費 11,400円／月 ガス漏れ警報器 250円／月
修繕積立金 8,230円／月
所在地 兵庫県西宮市甲子園浜田町15-30
交通 阪神電鉄本線「久寿川」駅 徒歩7分
阪神電鉄本線「甲子園」駅 徒歩8分
専有面積 63.29㎡
バルコニー面積 10.71㎡
完成時期 平成12年4月
構造 RC造 地上6階建 2階部分
総戸数 31戸
取引形態 売主



ロイヤルメドウ東心斎

《会社情報》

名称 株式会社夢創住宅
設立 平成19年4月
所在地 〒550-0002
大阪市西区江戸堀2丁目1番1号 江戸堀センタービル13階
免許・登録 宅地建物取引業免許 大阪府知事(3)第53187号
二級建築士事務所登録 大阪府知事登録(ろ)第8823号
加盟団体 社団法人全国宅地建物取引業協会
公益社団法人全国宅地建物取引業保証協会
住宅保証機構株式会社
一般社団法人地盤安心住宅整備支援機構

